

# みさき市場

日曜日&祝日市

場所▷みさき公園駅前売店

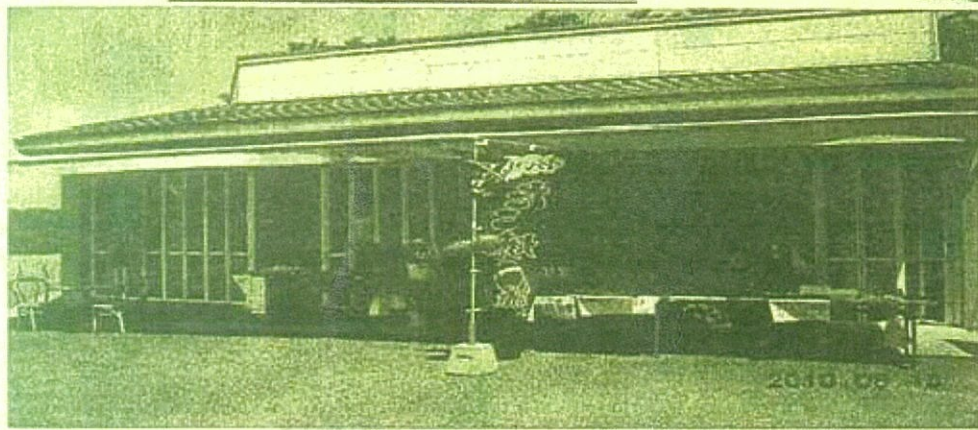
日時▷毎週日曜、祝日開催

日曜日▷11月13・27日

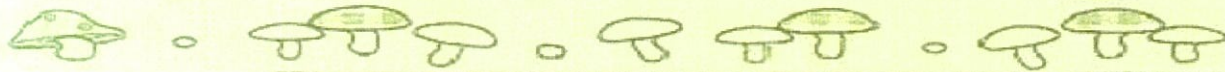
祝日▷11月3日(水)・23日(火)

時間▷9時30分~15時30分

※商品なくなり次第終了!!



店内では、軽食を摂られる方や、散歩がてら休憩されていかれる方もいらっしゃるので、お気軽にご来店下さいませ。



当日商工会では、駐車場のご用意が出来ません。また、みさき公園駅前には駐車出来ませんので電車・バス等をご利用下さい。無断駐車は絶対にしないで下さい。尚、都合により出店内容が一部変更することがあるのでご了承下さい。



## 出店者一覧

- ・西田農園(乾燥椎茸)
- ・姫工房(黒豆おこね・草もち・野菜 他)
- ・寿司よし(巻き寿司 他)
- ・みなと工房(手作りパン・食パン 他)
- ・嫁・姑・大姑の店(手作り和小物 他)
- ・いづみ工房(手作り布ぞうり 他)
- ・たこ松(たこ焼き)
- ・喫茶サム(オムライス・サンドイッチ 他)
- ・ふらおあしよっさお(お供え用花)
- ・カネショウ水産(タコ飯 他)
- ・工房みさき(パン・ワカメクッキー 他)



木の葉も色づく季節になりました。岬公園の紅葉もきれいですよ~



事業主体:岬町商工会  
 お問い合わせ:岬町商工会 担当者 阪本 福井 横田  
 〒599-0303 岬町深日 746-748  
 TEL 492-3311 FAX 492-2389